



# CSR REPORT

---

**DR. SASSE GRUPPE**



## WIR ENTWICKELN ZIELE WEITER!

Liebe Leserin, lieber Leser,

dieser CSR-Report steckt voller Beispiele, wie wir in unserem Unternehmen die mit CSR verbundenen Prozesse und Aufgaben im zurückliegenden Jahr weiter professionalisiert haben. Er zeigt damit auf jeder Seite, dass bei der Corporate Social Responsibility niemals einen Zeitpunkt für ein „Check. Erledigt.“ gibt. Sondern nur ein stetiges Aufbauen auf dem Erreichten und ein Weiterentwickeln von Zielen.

Zum zweiten Mal verbinden wir unseren CSR-Report mit einer DNK-Erklärung. Darin sehen wir mehr als eine detaillierte, faktenbasierte Fortschreibung über unsere Nachhaltigkeitsleistung entlang der 20 DNK-Kriterien und GRI Standards. Sondern wir geben damit ein Fortschreiten zu Protokoll – aus dem täglichen Denken und Handeln eines lernenden Unternehmens.

Die intensive Beschäftigung mit allem, was die Nachhaltigkeit unseres Tuns angeht und das Wahrnehmen von Verantwortung spiegelt sich in einem Vergleich: Alles Wissen, das wir auf diesem Gebiet gewinnen, ist ein nachwachsender Rohstoff, ist erneuerbare Energie für die nächsten Veränderungen, die nächsten Schritte. Unter diesen Vorzeichen formen sich CSR und die DNK-Kriterien zu integrierten Bestandteilen des Facility Managements, wie es unser Unternehmen bietet. Vor diesem Hintergrund gelten unser Respekt und unsere Anerkennung allen unseren Kunden und Mitarbeitenden, die diesen anspruchsvollen Weg mit uns gehen und mitgestalten.

Diese verantwortungsvolle Form von „Collaboration“ geht deutlich über das hinaus, was im ESG-Pflichtenheft steht. Darum sehen wir uns als Team gut vorbereitet auf alles Weitere, was uns auf diesem Weg begegnen und unsere Aufmerksamkeit fordern wird.

Ihre

Dr. Laura Sasse  
Vorstand Finance | Digital  
verantwortlich für CSR & Sustainability Management

„WIR DENKEN  
LANGFRISTIG IN  
GENERATIONEN UND  
BIETEN SICHERHEIT  
UND STABILITÄT“

# INHALT

ÜBER DIESEN BERICHT.....	04
<b>DIE DR. SASSE GRUPPE AUF EINEN BLICK</b>	
AUF EINEN BLICK.....	05
UNTERNEHMENSSTRUKTUR.....	06
<b>NACHHALTIGKEITSSTRATEGIE UND -MANAGEMENT</b>	
UNSERE NACHHALTIGKEITSSTRATEGIE.....	07
PROZESS DER WESENTLICHKEITSANALYSE.....	08
UNSERE NACHHALTIGKEITSZIELE IM ÜBERBLICK.....	09
IM FOKUS: „FÜR DEN KUNDEN VORAUSDENKEN SCHAFFT MEHRWERT“.....	11
<b>GOVERNANCE</b>	
HOUSE OF POLICIES.....	12
UNTERNEHMERISCHE SORGFALTPFLICHTEN.....	13
UNSER BESCHWERDEMANAGEMENT UND HINWEISGEBERSYSTEM.....	14
<b>ENVIRONMENTAL</b>	
UMWELT.....	15
IM FOKUS: CORPORATE CARBON FOOTPRINT.....	16
<b>SOCIAL</b>	
SOZIALES.....	17
ERGEBNISSE UND KENNZAHLEN 2022.....	18
IM FOKUS: E-LEARNING.....	19
BENEFITS FÜR UNSERE MITARBEITENDEN.....	20
ANHANG.....	21

Um Papier, Wasser und Energie zu sparen, haben wir diesen Report bewusst nur digital produziert.  
Wir wissen es zu schätzen, dass Sie ihn am Bildschirm lesen und auf einen eigenen Ausdruck verzichten.

# ÜBER DIESEN BERICHT

Liebe Leserin, lieber Leser,

nach 2019, 2020 und 2021 liegt Ihnen nun der vierte CSR-Report der Dr. Sasse Gruppe vor. Der Berichtszeitraum erstreckt sich in seinen Kernaussagen auf das Geschäftsjahr vom 1. Januar 2022 bis zum 31. Dezember 2022.

Zudem haben wir unsere zweite Erklärung zum Deutschen Nachhaltigkeits-Kodex (DNK-Erklärung) abgegeben. Darin berichten wir detailliert über unsere Nachhaltigkeitsleistung entlang der 20 DNK-Kriterien und GRI Standards. Der vorliegende CSR-Report ist als Zusammenfassung der DNK-Erklärung zu verstehen. Auch dieses Jahr hat uns das Institut für angewandte Nachhaltigkeit (inas) aus Ingolstadt unter Leitung von Dr. Michael Tretter umfassend unterstützt.

In diesem Jahr liegt der Fokus des CSR-Reports auf dem Thema „Governance“. Das heißt, wir berichten darüber, wie wir Aspekte und Ziele der Nachhaltigkeit innerhalb unserer Firmengruppe sowie in der vor- und nachgelagerten Prozesskette, überprüfen und steuern. Wir geben einen Überblick über die für uns wichtigsten Regelwerke zur Sicherstellung der Compliance und beschreiben unser Sorgfaltspflichten-Management.

Konstruktives Feedback ist für uns bei diesem Prozess eine Form „erneuerbarer Energie“. Wie beim vorigen Report laden wir Sie auch diesmal ein, uns ein konstruktives Feedback zu diesem CSR-Report zu geben:

- Wo kann sich die Dr. Sasse Gruppe verbessern?
- Welche Informationen vermissen Sie?
- Welche Ideen verdienen noch mehr Aufmerksamkeit?

Wir lernen gern weiter. Ihr Input unter [csr@sasse.de](mailto:csr@sasse.de) ist dabei sehr wertvoll für uns.

Unsere Erklärung zum Deutschen Nachhaltigkeits-Kodex (DNK), die zusätzlich auch die Anforderungen des CSR-Richtlinien-Umsetzungsgesetzes erfüllt, finden Sie in der DNK-Datenbank sowie als PDF auf unserer Homepage.



**ZUR DNK-DATENBANK**



**ZUR DNK-ERKLÄRUNG ALS PDF**



Deutscher  
NACHHALTIGKEITS  
Kodex  
Berichtsjahr **2022**



Erstellt nach  
CSR-Richtlinie-  
Umsetzungsgesetz

Weitere Informationen und Details zu den hier zusammengefassten Angaben sowie Vergleichswerte zum Geschäftsjahr 2021 finden Sie in der ausführlichen DNK-Erklärung.

# AUF EINEN BLICK

## DIE DR. SASSE GRUPPE IST EIN FAMILIENGEFÜHRTES, INTERNATIONAL TÄTIGES UNTERNEHMEN.

Als Anbieter von integrierten Facility Management Dienstleistungen sind wir seit über 45 Jahren Kompetenzpartner für die Immobilienwirtschaft, Industrie- und Freizeitunternehmen, den Handel sowie für das Luftverkehrs- und Transportwesen. Aktuell sind 8.800 Mitarbeitende für die Dr. Sasse Gruppe und ihre Beteiligungen tätig.

Unsere Überzeugungen sind in den Kernbotschaften der Unternehmenspolitik verfestigt und unter dem Leitbild „**Vision, Mission, Werte**“ zusammengefasst. Unsere Werte bilden dabei die Basis für unser Handeln und unsere Entscheidungen. Unsere **Vision** und **Mission** geben die Richtung vor und beschreiben unseren Auftrag. Konkretisiert wird das Leitbild durch Ziele und Maßnahmen. Sie bestimmen das Tempo und definieren, wie wir unseren Auftrag erfüllen wollen.

### PERSÖNLICH, EHRlich UND DIREKT - SASSE IMAGEFILM



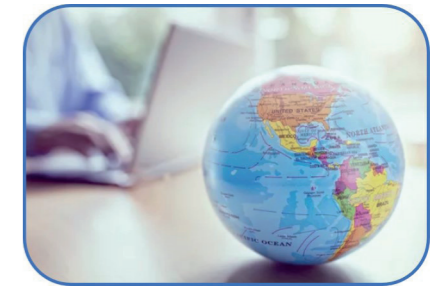
[Zum Imagefilm](#)



Familienunternehmen  
**100%**



Expertise seit  
**1976**



Präsent in  
**6 Ländern**



Kundenbindung  
**60% >10 a.**



Kunden weltweit  
**~1.500**

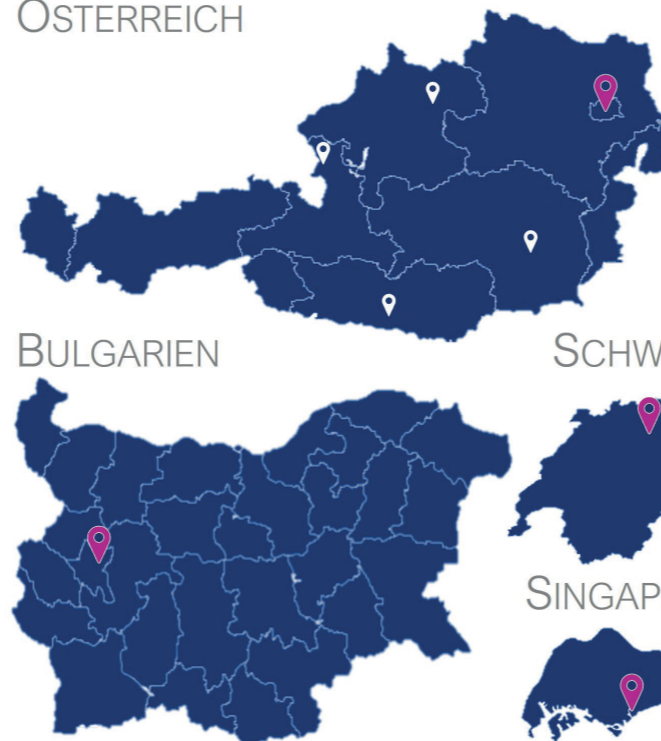


Mitarbeitende weltweit  
**~8.800**

DEUTSCHLAND



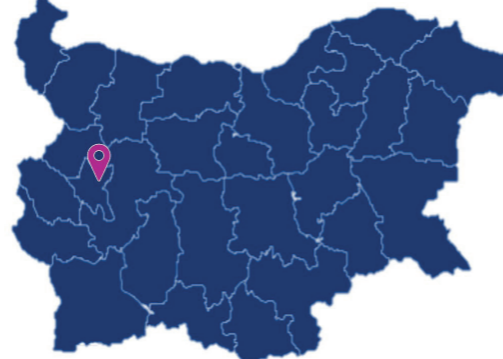
ÖSTERREICH



VEREINIGTES KÖNIGREICH



BULGARIEN



SCHWEIZ

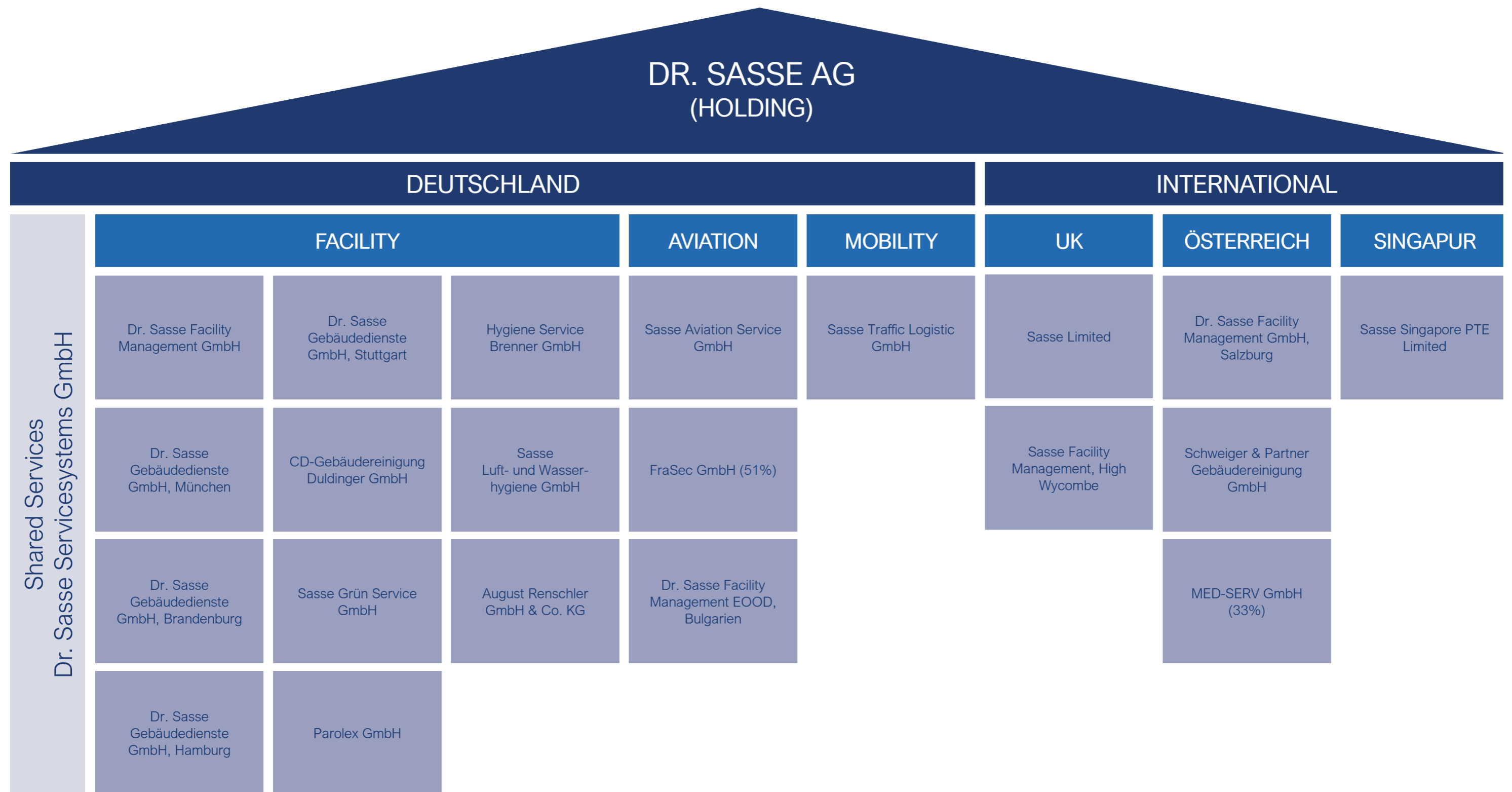


SINGAPUR



- Hauptsitz München
- NIEDERLASSUNGEN DEUTSCHLAND  
Berlin | Düsseldorf | Frankfurt | Hamburg | Köln | München | Stuttgart
- SERVICE CENTER DEUTSCHLAND
- NIEDERLASSUNGEN INTERNATIONAL  
London | Wien | Sofia | Zürich | Singapur
- SERVICE CENTER ÖSTERREICH
- SERVICE CENTER VEREINIGTES KÖNIGREICH

# UNTERNEHMENSSTRUKTUR



Die Dr. Sasse Gruppe ist ein international tätiges Unternehmen, das in die Geschäftsbereiche Facility, Aviation und Mobility aufgeteilt ist. Grundsätzlich vertritt der Vorstand der Dr. Sasse AG die gesamte Dr. Sasse Gruppe nach außen und leitet die Geschäfte im Innenverhältnis. Das oberste Kontrollorgan ist der Aufsichtsrat der Dr. Sasse AG, mit dem Vorsitzenden Dr. Eberhard Sasse. Vorstandsmitglieder sind Dr. Laura Sasse, Clara Sasse, Dr. Christine Sasse und Katja Böhmer.

# UNSERE NACHHALTIGKEITSSTRATEGIE

**Unternehmerische Nachhaltigkeit** bedeutet für uns das Zusammenspiel von vier Verantwortungsbereichen. Die oberste Verantwortung für die Umsetzung der Nachhaltigkeitsstrategie auf Gruppenebene obliegt dem Vorstand der Dr. Sasse AG, insbesondere Frau Dr. Laura Sasse. Sie vertritt das Thema Nachhaltigkeit im Vorstand.

## ÖKONOMISCHE VERANTWORTUNG

Wie stellen wir uns den Regeln und Herausforderungen der Märkte - und wie stellen wir langfristig nachhaltige Profitabilität sicher?

## VERANTWORTUNG ALS ARBEITGEBER

Was erwarten wir und unsere Mitarbeitenden von unserem Arbeitsplatz heute - und wie stellen wir ihn uns morgen vor?

## ÖKOLOGISCHE VERANTWORTUNG

Welche Bedeutung geben wir der Ökologie - und wie sieht unser Beitrag dazu aus?

## GESELLSCHAFTLICHE VERANTWORTUNG

Wohin bewegt sich unsere Gesellschaft - und wie gestalten wir diese Bewegung mit?

Diese vier Bereiche geben unserer Nachhaltigkeitsstrategie Struktur.

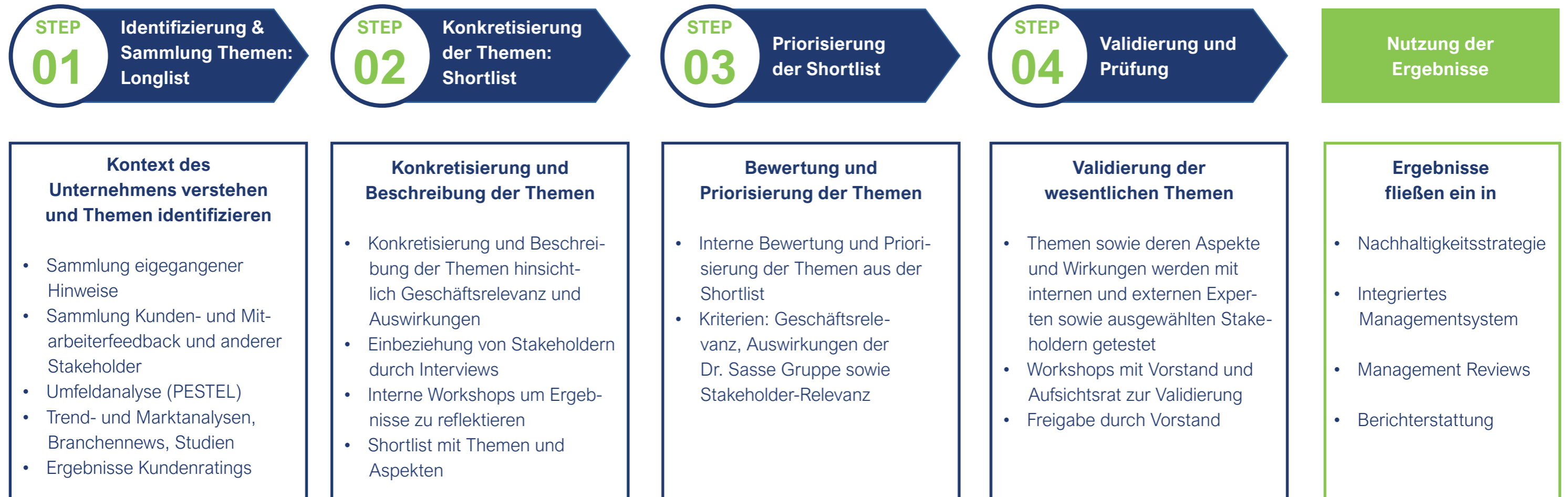
### UNSER EINFLUSS AUF DIE SUSTAINABLE DEVELOPMENT GOALS:

Die Dr. Sasse Gruppe orientiert sich an den 17 Sustainable Development Goals (SDG's) der Vereinten Nationen. Sie stellen einen wichtigen Rahmen für unser Handeln dar.

Im Rahmen des laufenden Strategieprozesses identifizieren wir die SDG's, mit denen unsere Geschäftstätigkeit besonders in Verbindung steht. Wir bewerten unseren Einfluss auf die Ziele - sowohl die positive als auch die negative Wirkung unserer Geschäftstätigkeit.



# PROZESS DER WESENTLICHKEITSANALYSE 2021 - 2022



## WESENTLICHE THEMEN ENTLANG UNSERER STRATEGISCHEN HANDLUNGSFELDER





# UNSERE NACHHALTIGKEITSZIELE IM ÜBERBLICK

## ÖKONOMISCHE VERANTWORTUNG

- Wir treiben die **Digitalisierung in unserem Kerngeschäft** weiter voran, um Mitarbeitenden den Arbeitsalltag zu erleichtern, unsere Arbeit besser zu machen und unseren Kunden einen Mehrwert zu bieten.
  - Status 2022: Innovative Lösungen wurden umgesetzt (z.B. Computer Aided FM, Einsatz von Robotik).
  - Ziel 2023/24: Wird laufend weiterverfolgt
- Wir überprüfen und **verstärken unseren Code of Conduct** für Lieferanten hinsichtlich Sozial- und Umweltstandards und nehmen Verbesserungen vor.
  - Status 2022: Ziel erreicht; Es wurde ein Supplier Code of Conduct erlassen und an die Lieferanten verteilt; Alle Partner halten sich an den SCoC und haben diesen unterzeichnet.
  - Ziel 2023/24: Die Einhaltung und Wirksamkeit des SCoC wird überprüft; ggf. Anpassungen
- Wir **auditieren unsere Lieferanten** und Nachunternehmern regelmäßig.
  - Status 2022: Lieferanten wurden überprüft; regelmäßig werden Lieferantenbefragungen und -bewertungen durchgeführt.
  - Ziel 2023/24: Wird laufend weiterverfolgt
- Wir verankern weitere **nachhaltigkeitsbezogene KPIs** für unser Kerngeschäft.
  - Status 2022: Carbon Footprint wurde etabliert.
  - Ziel 2023/24: Wird laufend weiterverfolgt; Verbrauchskennzahlenerfassung in Scope 3 wird ausgeweitet

## VERANTWORTUNG ALS ARBEITGEBER

- Wir bauen unser Engagement in der **Ausbildung** junger Menschen aus.
  - Status 2022: 11 Auszubildende in 4 Ausbildungsberufen; 2 neue Ausbildungsberufe eingeführt; 7 duale Studierende.
  - Ziel 2023/24: Wird laufend weiterverfolgt
- Wir erheben grundlegende Daten zu **Arbeitsschutz und Menschenrechte** in allen Gesellschaften.
  - Status 2022: Daten wurden erfasst.
  - Ziel 2023/24: Wird laufend weiterverfolgt.
- Wir **reduzieren die Betriebsunfälle** um jeweils 10%.
  - Status 2022: nicht erreicht; es ist insgesamt eine Steigerung zu verzeichnen.
  - Ziel 2023/24: Wird weiterverfolgt
- Wir **halten die Krankheitsquote** kleiner/ gleich 4%.
  - Status 2022: Ziel erreicht.
  - Ziel 2023/24: kleiner/ gleich 4%.
- Wir **schaffen weitere Ausbildungsplätze** für Industrieelektroniker und Industrieelektronikerinnen sowie duale Studenten und Studentinnen BWL/FM.
  - Status 2022: Ziel erreicht; neue Ausbildungsplätze wurde geschaffen; Duales Studium etabliert.
  - Ziel 2023/24: Ausbildungs- und Studienplätze schaffen und besetzen.
- Wir führen eine **gruppenweite E-Learningplattform** für Schulungszwecke ein bis Ende 2022.
  - Status 2022: Ziel erreicht; Plattform wurde Mitte 2022 eingeführt und es wurden bereits 1.722 Kursabschlüsse erzielt.
  - Ziel 2023/24: Schulungsangebot ausbauen

# UNSERE NACHHALTIGKEITSZIELE IM ÜBERBLICK

## ÖKOLOGISCHE VERANTWORTUNG

- Wir erhöhen den prozentualen **Anteil an nachhaltigen Produkten** am Gesamtverbrauch um weitere 10%.
  - Status 2022: Ziel nicht erreicht; Anteil an nachhaltigen Produkten konnte nicht erhöht werden (Gründe siehe Kriterium 12 in der [DNK-Erklärung](#))
  - Ziel 2023/24: Ziel wird weiterverfolgt
- Wir erlassen eine **Reise-Policy für nachhaltiges Reisen**.
  - Status 2022: Ziel erreicht; Policy wurde erlassen.
  - Ziel 2023/24: Einhaltung wird weiterverfolgt
- Wir erhöhen den Anteil **erneuerbarer Energie** am Energiemix unserer Liegenschaften bis Ende 2022.
  - Status 2022: Ziel erreicht; alle Liegenschaften wurden im Laufe des Jahres auf Ökostrom umgestellt.
- Wir stellen sukzessive auf **nachhaltige Büroausstattung** um.
  - Status 2022: einzelne Maßnahmen umgesetzt.
  - Ziel 2023/24: Ziel wird weiterverfolgt
- Wir bieten den Mitarbeitenden **alternative Transportmittel** zum Auto an.
  - Status 2022: Angebote wurden bereitgestellt (z.B. JobTicket, JobRad).
  - Ziel 2023/24: Ziel wird weiterverfolgt; weitere Lösungen werden angeboten, wie z.B. DB Green Card
- Wir stellen den Fuhrpark sukzessive auf **Hybrid- oder Elektrofahrzeuge** um.
  - Status 2022: Anteil an Hybrid- oder Elektrofahrzeugen wurde erhöht (auf 12%).
  - Ziel 2023/24: Ziel wird weiterverfolgt; Car Policy auch für weitere Ebenen verändern und so den Anteil an Hybrid- und Elektrofahrzeuge weiterhin erhöhen.
- Wir vervollständigen unseren **Corporate Carbon Footprint** bis Ende 2022.
  - Status 2022: Corporate Carbon Footprint wurde bilanziert.
  - Ziel 2023/24: Ziel wird weiterverfolgt; Bilanzierung von Scope 3-Emissionen wird ausgeweitet.

## GESELLSCHAFTLICHE VERANTWORTUNG

- Wir nehmen am **gesellschaftlichen Dialog** für eine zukunftsfähige Wirtschaft teil.
  - Status 2022: Die Dr. Sasse Gruppe brachte sich über verschiedene Wege in den Dialog ein.
  - Ziel 2023/24: Wird laufend weiterverfolgt
- Wir schaffen Perspektiven durch gezieltes **soziales Engagement**.
  - Status 2022: Dr. Sasse Gruppe unterstütze gezielt bestimmte Initiativen.
  - Ziel 2023/24: Wird laufend weiterverfolgt; der Ansatz des Engagements ist weiterhin „langfristige Perspektiven schaffen durch langfristige Unterstützung“
- Wir treten der **Charta der Vielfalt** bei und engagieren uns für Chancengerechtigkeit.
  - Status 2022: Charta der Vielfalt wurde unterzeichnet; unter dem Motto „Perspektive 500“ wurden 500 Arbeitsplätze u.a. für Geflüchtete aus der Ukraine angeboten.
  - Ziel 2023/24: Wird laufend weiterverfolgt.

### ÜBERPRÜFUNG DER ZIELERREICHUNG

Die oberste Kontrollinstanz für die Erreichung der Nachhaltigkeitsziele ist der Aufsichtsrat der Dr. Sasse AG.

Die oberste Verantwortung für die Umsetzung hat der Vorstand der Dr. Sasse AG.

Die Konkretisierung und Überprüfung auf operativer Ebene erfolgt durch die Geschäftsführung.

# IM FOKUS: „FÜR DEN KUNDEN VORAUSDENKEN SCHAFFT MEHRWERT“

Unsere Dienstleistung ist geprägt von ständigen Veränderungen bei unseren Kunden, von immer neuen Impulsen bei der Technik sowie auch von immer wieder neuen oder veränderten gesetzlichen Vorgaben. Uns als lernende Organisation ständig weiterzuentwickeln, immer auf dem neusten Stand zu sein und bestmögliche Qualität für unsere Kunden zu liefern, spielt eine entscheidende Rolle für unseren Erfolg.

„Für den Kunden vorausdenken schafft Mehrwert“ – ist nicht nur ein Spruch sondern eines unserer Erfolgsrezepte. Aus diesem Grund lautete so auch das Fokusthema des Seminarjahres 2022.

Für den Kunden vorausdenken gilt insbesondere auch bei der Nachhaltigkeitstransformation. Unter anderem mit folgenden Maßnahmen tragen wir zur Nachhaltigkeitsleistung unserer Kunden bei:

- Verwendung nachhaltiger Produkte
- Smartes Waste Management und Datenanalyse
- Wassereinsparungen durch Einsatz nachhaltiger Arbeitsmittel
- Verwendung recycelbarer Arbeitsmaterialien
- Reduktion beim Energieverbrauch durch z.B. Sensorik, Robotics
- Senkung von Papierverbrauch mittels digitaler Technologien

Zudem beraten wir unsere Kunden u.a. zu den Themen...

- ...Verbesserung der Energieeffizienz und Energiemanagement,
- ...Optimierung des Ressourceneinsatz,
- ...Wassersparen,
- ...Umgang mit Chemikalien,
- ...Optimierung von Verpackungen,
- ...Verbesserung im Abfallmanagement.

**Im Geschäftsjahr 2023 führen wir mit dem Institut für angewandte Nachhaltigkeit eine breit angelegte Workshopserie durch, um Strategien und Maßnahmenpläne zu entwickeln, mit denen wir die Nachhaltigkeitsprogramme unserer Kunden unterstützen können.**



**DÜRFEN WIR VORSTELLEN**

## FRANZI

**Robotik für effiziente und ressourcenschonende Reinigung**

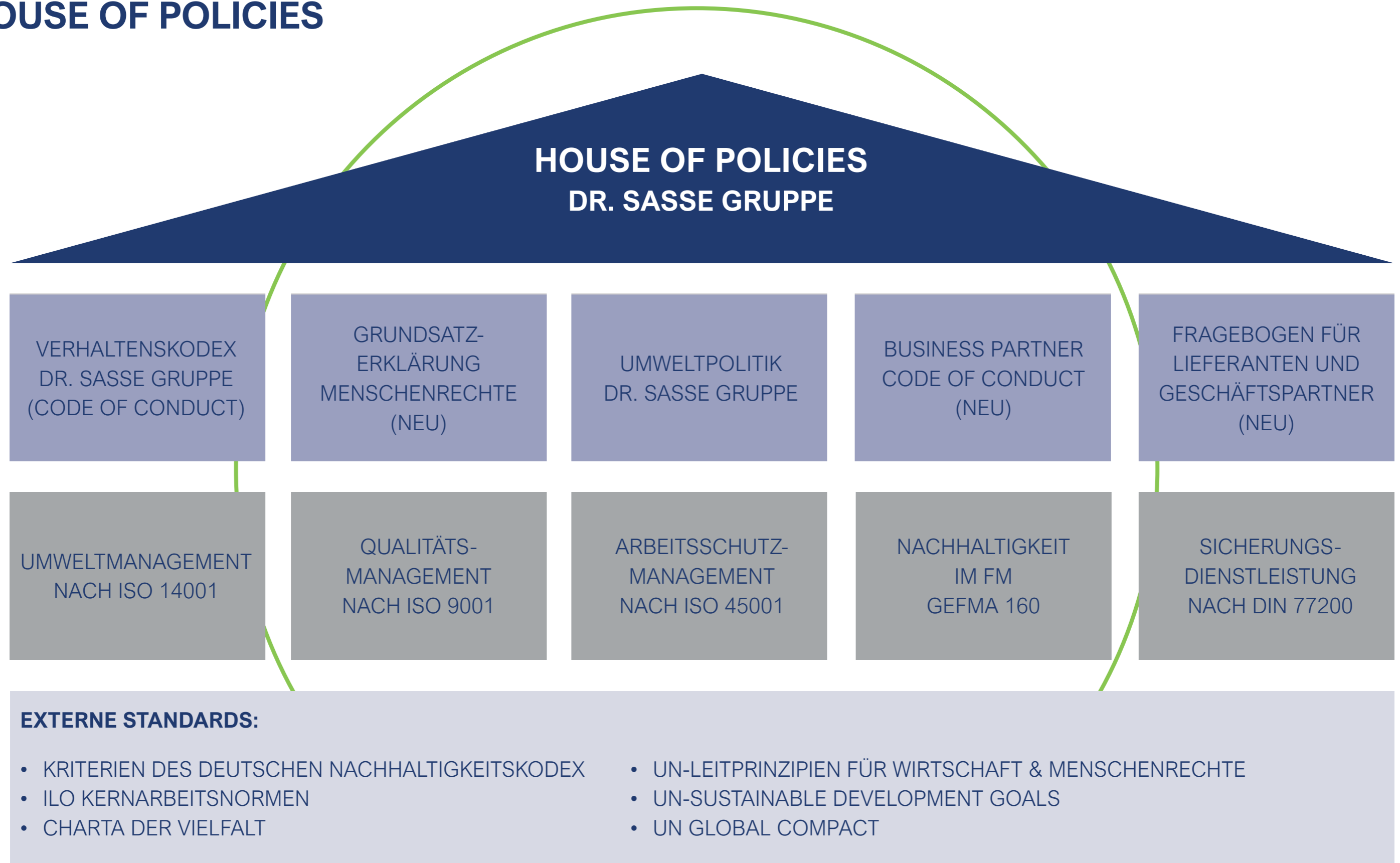
 **Wasserverbrauch:**  
20 Liter in 10 Stunden  
80x weniger als bei normaler Reinigung

 **Fläche:**  
1.650 m<sup>2</sup> pro Stunde

 **Ladezeit:**  
2 Stunden für bis zu 10 Stunden Reinigung



# HOUSE OF POLICIES



Das House of Policies fasst die übergeordneten Grundsätze und Regelwerke der Dr. Sasse Gruppe zusammen.

# UNTERNEHMERISCHE SORGFALTSPFLICHTEN

## BEDEUTUNG FÜR DIE DR. SASSE GRUPPE

Wir setzen uns dafür ein, dass Menschenrechte in unserer Wertschöpfungskette geachtet und gewahrt werden. Die Umsetzung unserer **unternehmerischen Sorgfaltspflichten** für Mensch und Umwelt ist für uns ein Fokusthema, das wir aktuell verstärkt verfolgen.

Wir haben ein **Managementsystem zur Umsetzung unserer Sorgfaltspflichten** aufgesetzt. Bestehende Prozesse werden darin integriert und dort wo notwendig werden neue Prozesse und Verfahren entwickelt.

Unsere interne Grundlage zur Achtung und Einhaltung der Menschenrechte ist unser **Verhaltenskodex (Code of Conduct)**, der durch themenbezogene Richtlinien und Anweisungen konkretisiert wird. Die **Grundsatzerklärung Menschenrechte** geht nochmal spezifisch auf Menschenrechtsaspekte ein. Beide Erklärungen definieren die Grundsätze unseres Handelns.

Der **Business Partner Code of Conduct** spricht gezielt unsere Geschäftspartner an, überträgt unsere Grundsätze auf die vor- und nachgelagerte Wertschöpfungskette und ist für eine Zusammenarbeit mit der Dr. Sasse Gruppe bindend.

## ZIELE FÜR 2023/2024

- Wir auditieren unsere Lieferanten und Nachunternehmern weiterhin regelmäßig und nach Plan
- Unseren Business Partner Code of Conduct werden wir in Schulungen integrieren und noch intensiver kommunizieren
- Wir erheben grundlegende Daten zu Arbeitsschutz und Menschenrechte in allen Gesellschaften

## BAUSTEINE UNSERES SORGFALTSPFLICHTENMANAGEMENTS

VERHALTENSKODEX

GRUNDSATZERKLÄRUNG  
MENSCHENRECHTE

BUSINESS PARTNER  
CODE OF CONDUCT

RISIKOANALYSE

LIEFERANTEN-  
BEWERTUNGSSYSTEM

FRAGEBOGEN FÜR  
LIEFERANTEN UND  
GESCHÄFTSPARTNER

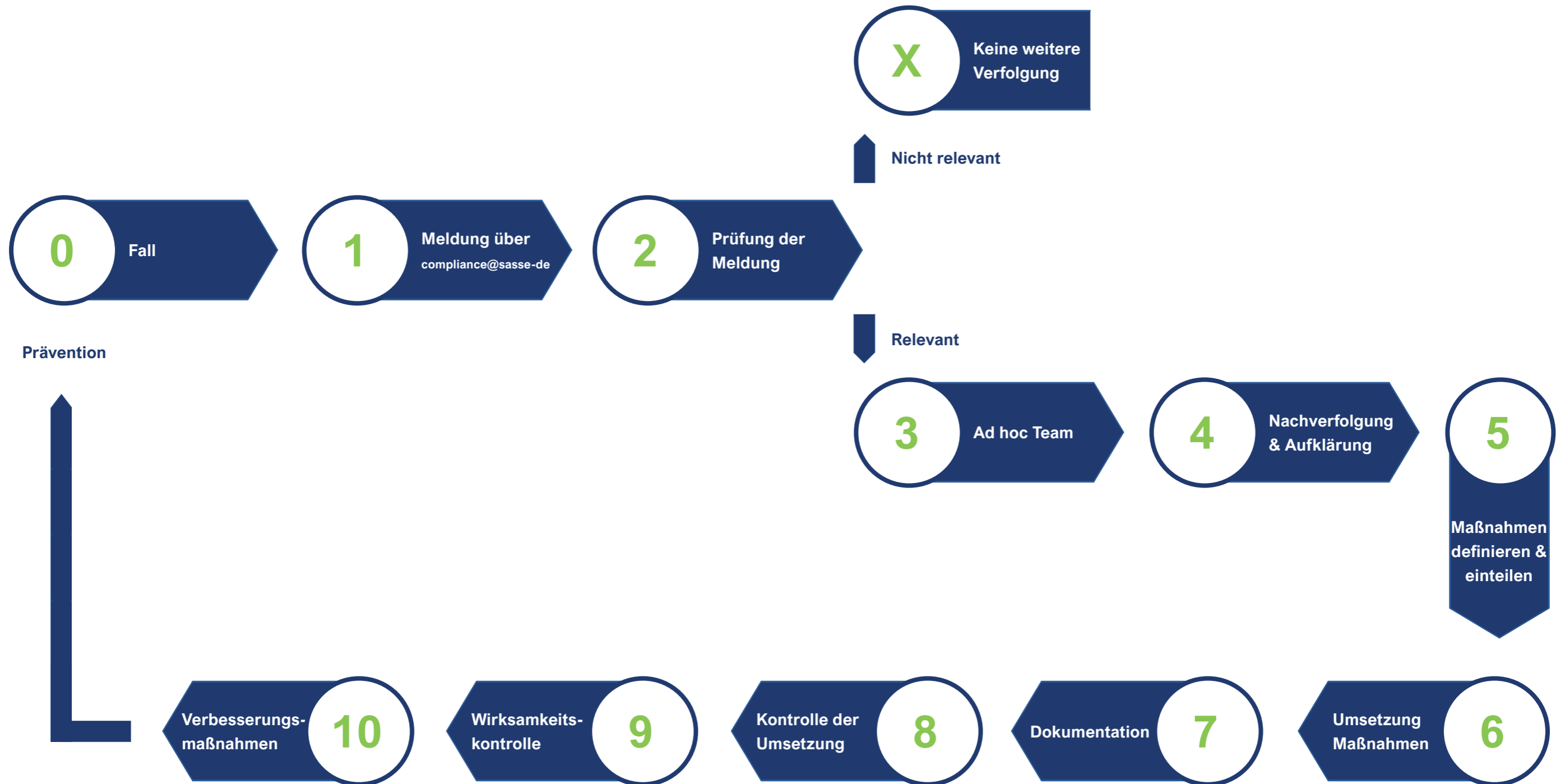
BESCHWERDE-  
MANAGEMENT &  
HINWEISGEBERSYSTEM

SCHULUNGEN UND  
KOMPETENZAUFBAU

REPORTING

# UNSER BESCHWERDEMANAGEMENT UND HINWEISGEBERSYSTEM

Verdachtsfälle, Regelverstöße oder Zuwiderhandlungen gegen die internen und externen Grundsätze, Regelwerke und Standards können jederzeit anonym per Mail [compliance@sasse.de](mailto:compliance@sasse.de) über unsere Beschwerdeverfahren gemeldet werden. Jeder Meldung wird nachgegangen und gegebenenfalls werden entsprechende Maßnahmen umgesetzt.



# UMWELT

## BEDEUTUNG FÜR DIE DR. SASSE GRUPPE

Die Lösung von Umwelt- und Klimafragen ist eine zentrale Aufgabe für unser Unternehmen. Unsere Unternehmenspolitik umfasst daher auch die Verpflichtung, die Umweltleistung unserer Unternehmensgruppe stetig zu verbessern.

Gleichzeitig wollen wir durch unsere Dienstleistungen dazu beitragen, dass unsere Kunden ihre Nachhaltigkeitsleistung verbessern können. Wir verpflichten uns nicht nur zum allgemeinen Schutz der Umwelt durch die Verhinderung negativer Umweltauswirkungen, sondern auch dazu, unsere Dienstleistungen selbst stetig so zu verbessern, dass wir aktiv zum Umweltschutz beitragen können.

## VERANKERUNG IN DER DR. SASSE GRUPPE

Die Umsetzung unserer Umweltziele wird speziell durch das Umweltmanagementsystem (UMS) sowie durch das übergeordnete Nachhaltigkeitsmanagement gewährleistet.

Das zertifizierte UMS beinhaltet...

- ...die Identifizierung und Bewertung relevanter Umweltaspekte und der daraus resultierenden Risiken und Wirkungen,
- ...die Definition von Zielen und Maßnahmen,
- ...die Umsetzungs- und Fortschrittskontrolle,
- ...sowie die Gegensteuerung bei potenzieller Zielverfehlung.

### -> Umweltaspekte sind in der Unternehmenspolitik fest integriert

- Zertifizierung aller Gesellschaften nach ISO 14001
- Auswahlkriterien für Produkte & Materialien: Cradle to Cradle Standard
- Zertifizierung klimaneutrales Produkt
- Gold Standard Climate Security & Sustainable Development für Produkte
- EU Ecolabel für Produkte
- Umweltziele werden für alle Betriebe jährlich festgelegt und kontrolliert

## BESONDEREN FOKUS LEGEN WIR AUF FOLGENDE LEISTUNGSKENNZAHLEN

### Verbrauch von Gefahrstoffen

Ergebnis 2022: 21.565 Liter

### Verbrauch nachhaltiger Reinigungsmittel

Ergebnis 2022: 8.870 Liter

### Verbrauch Reinigungsmittel insgesamt

Ergebnis 2022: 231.587 Liter

### Anzahl der umweltrelevanten Maßnahmen aus internen Audits

Ergebnis 2022: 23

## FORTSCHRITTE UND ERGEBNISSE AUS DEM GESCHÄFTSJAHR 2022

- Alle Niederlassungen der Dr. Sasse Gruppe wurden im Laufe des Jahres auf Ökostrom umgestellt
- JobTicket und JobRad für unsere Mitarbeitenden wurde eingeführt
- Umstellung eigener Fuhrpark auf Elektromobilität: 2022 liegt der Anteil bei 12%
- Corporate Carbon Footprinting wurde aufgebaut und veröffentlicht

### ZIELE FÜR 2023/2024

- Erhöhung des prozentualen Anteils an nachhaltigen Produkten
- Verstärkter Einsatz umweltverträglicher und biologisch abbaubarer Reinigungschemie
- Verstärkter Einsatz energie- und schadstoffarmer Betriebs- und Arbeitsmittel
- Verantwortungsbewusster und sparsamer Umgang mit Ressourcen
- Umsetzung von Maßnahmen zur Erhöhung der Energieeffizienz
- Sukzessive Umstellung auf nachhaltige Büroausstattung
- Weiterentwicklung des Corporate Carbon Footprints, Fokus auf Scope 3-Emissionen
- Weiterführung der Umstellung des eigenen Fuhrparks auf Elektromobilität
- Einführung DB Green Card

# IM FOKUS: CORPORATE CARBON FOOTPRINT

## THG-BILANZIERUNG FÜR DAS JAHR 2022

Bei der Bilanzierung des CO<sub>2</sub>-Fußabdrucks der Dr. Sasse Gruppe ist nach dem Greenhouse Gas Protocol Corporate Standard vorgegangen worden. Der Bilanzrahmen umfasst die direkten Emissionen durch den eigenen Fuhrpark (Scope 1), die indirekten Emissionen aus dem Energiebezug (Scope 2) für die Büros und Liegenschaften und für die elektrischen Fahrzeuge der Gruppe, sowie die indirekten Emissionen aus der Wertschöpfungskette (Scope 3), welche durch den Einsatz von Reinigungsmitteln und Gefahrstoffen sowie beim Pendeln der Mitarbeitenden und bei Geschäftsreisen entstehen.

Grundlage für die Berechnung bilden Emissionsfaktoren aus diversen Quellen. Dabei ist für die Bilanzierung für das Jahr 2022 auf Faktoren der United States Environmental Protection Agency (EPA), aus der Life Cycle Inventory Datenbank Ecoinvent, des Umweltbundesamtes, von Statista und offiziellen Regierungsseiten (UK) zugegriffen worden. Für die Bilanzierung des Energiebezugs in Scope 2 sind „market-based“ Emissionsfaktoren angewendet worden. D.h. die Emissionen aus dem Energiebezug berücksichtigen lieferantenspezifische Emissionsfaktoren oder Emissionsfaktoren, welche vertraglich zugesicherte Eigenschaften (z.B. „Grünstromzertifikate“) berücksichtigen.

In zukünftigen Jahren gilt es die Datenlage weiter zu verbessern und gegebenenfalls noch spezifischere Emissionsfaktoren heranzuziehen, um die Treibhausgasemissionen noch genauer bilanzieren zu können. Insbesondere die Emissionen, die durch unsere Dienstleistungserbringung und bei unseren Kunden entstehen, gilt es zukünftig verstärkt zu ermitteln.

### ARBEITSWEG DER SASSE MITARBEITENDEN 2022

- ÖPNV Bus: 648.633 Kilometer
- ÖPNV U-Bahn, S-Bahn: 1.871.772 Kilometer
- PKW mit Verbrennungsmotor: 1.924.853 Kilometer
- Bahn: 466.568 Kilometer
- Fahrrad: 142.094 Kilometer
- Zu Fuß: 104.150 Kilometer
- PKW mit Elektro- oder Hybridmotor: 41.693 Kilometer
- Dienstreisen per Flugzeug: 456.961 Personenkilometer

**TREIBHAUSGASEMISSION: 938 TCO<sub>2ÄQ</sub>**

## ERMITTELTE TREIBHAUSGASEMISSIONEN DER DR. SASSE GRUPPE 2022

**GESAMT: 3.036 TCO<sub>2ÄQ</sub>**

**SCOPE 1: 1.838 TCO<sub>2ÄQ</sub>**

**SCOPE 2: 135 TCO<sub>2ÄQ</sub>**

**SCOPE 3: 1.063 TCO<sub>2ÄQ</sub>**

### SASSE FUHRPARK 2022

Unser Fuhrpark (gesamte Gruppe) besteht aus 281 Transportern, 261 PKW, sowie einem Motorrad.

- Verbrauch Benzin E5: 182.259 Liter
- Verbrauch Diesel B7: 605.322 Liter
- Verbrauch Erdgas: 393 kWh
- Verbrauch Strom: 6.537 kWh

**TREIBHAUSGASEMISSION: 1.841 TCO<sub>2ÄQ</sub>**

### BÜROS UND LIEGENSCHAFTEN 2022

- Stromverbrauch in Büros und Liegenschaften: 202.362 kWh

**TREIBHAUSGASEMISSION: 81 TCO<sub>2ÄQ</sub>**

- Fernwärmeverbrauch in Büros und Liegenschaften: 335.725 kWh

**TREIBHAUSGASEMISSION: 52 TCO<sub>2ÄQ</sub>**

### INGESETZTE REINIGUNGSMITTEL UND GEFAHRSTOFFE 2022

- Reinigungschemie: 231.587 Liter
- Gefahrstoffe: 21.565 Liter

**TREIBHAUSGASEMISSION: 124 TCO<sub>2ÄQ</sub>**



# SOZIALES

## BEDEUTUNG FÜR DIE DR. SASSE GRUPPE

Unser Erfolg basiert vor allem auf den **Menschen**, die mit uns arbeiten (unsere Mitarbeitenden) und für die wir arbeiten (unsere Kunden). Kundenbegeisterung gelingt nur mit zufriedenen, engagierten und gut ausgebildeten Mitarbeiterinnen und Mitarbeitern. Themen wie Gesundheit und Sicherheit, Aus- und Weiterbildung, Vielfalt und Chancengerechtigkeit, faire Bezahlung, Wertschätzung sowie sinnstiftende Arbeit sind von besonderer Bedeutung für uns. Wir legen besonderen Wert auf ein umfassendes Diversity Management.

## VERANKERUNG IN DER DR. SASSE GRUPPE

Die oberste Verantwortung für die Verankerung und Sicherstellung von Sozialbelangen, Arbeitnehmerrechten sowie Qualifizierung auf Gruppenebene liegt beim Vorstand der Dr. Sasse AG, insbesondere bei Frau Dr. Christine Sasse, Vorständin für HR & Organisation. In den Betrieben der Unternehmensgruppe ist die jeweilige Geschäftsführung in der Verantwortung für die operative Umsetzung.

Der **Verhaltenskodex** (Code of Conduct) der Dr. Sasse Gruppe legt die fundamentalen ethischen Verhaltensprinzipien für alle in- und ausländischen Organisationseinheiten fest. Konkretisiert wird der Verhaltenskodex durch entsprechende themenbezogene Managementsysteme, Richtlinien und Verfahrensanweisungen. Gruppenweit ist ein zertifiziertes **Managementsystem für Sicherheit und Gesundheit nach ISO 45001** implementiert.

### ZIELE FÜR 2023/2024 IM BEREICH ARBEITNEHMERRECHTE

- Wir erheben grundlegende Daten zu Arbeitsschutz und Menschenrechte in allen Gesellschaften. Dazu gehören z.B. der Anteil der Mitarbeitenden mit Tarifvertrag, Anzahl Arbeitsunfälle und Krankentage, Anzahl an geschulten Mitarbeitenden nach Position
- Wir reduzieren die Betriebsunfälle
- Wir halten die Krankheitsquote kleiner/ gleich 4%



Sasse-Team aus München

Unser **gesellschaftliches Engagement** verbindet soziale Aspekte mit unternehmerischen Zielen. So bringen wir uns zum Beispiel gezielt in den gesellschaftlichen Diskurs ein. Wer mitredet, kann mitgestalten. Die Familie Sasse engagiert sich z.B. im Kuratorium der Stiftung Lichtblick, der Newmilins Regeneration Association, sowie in der Vollversammlung der IHK für München und Oberbayern.

Unser gesellschaftliches Engagement ist in die **vier Schwerpunkte** Perspektiven für Kinder, Perspektiven durch Beteiligung, Perspektiven fürs Klima und für den Sport festgelegt.

### ZIELE FÜR 2023/2024 IM BEREICH GESELLSCHAFTLICHES ENGAGEMENT

- Wir nehmen am gesellschaftlichen Dialog für eine zukunftsfähige Wirtschaft teil
- Wir schaffen Perspektiven durch gezieltes soziales Engagement
- Wir engagieren uns für Chancengerechtigkeit in der Gesellschaft
- Wir führen unsere bisherigen Aktivitäten fort

# ERGEBNISSE UND KENNZAHLEN 2022

## GESCHLECHTERVERTEILUNG:

- Männlich: 47%
- Weiblich: 53%

## ALTERSGRUPPEN:

- bis 25 Jahre: 6%
- 26 – 35 Jahre: 16%
- 36 – 44 Jahre: 21%
- 45 – 50 Jahre: 18%
- 51 Jahre und älter: 39%

## FÜHRUNGSPPOSITIONEN:

- 40% der Führungspositionen sind weiblich besetzt.

## ALLGEMEINE ERGEBNISSE:

- „Motivierend führen“ und „Für den Kunden vorausdenken schafft Mehrwert“ waren die Fokusthemen des Seminarjahres 2022
- 11 junge Menschen waren 2022 bei uns in Ausbildung und 7 Studierende im dualen Studium
- 863 Mitarbeitende wurden geschult und 20 verschiedene Weiterbildungsmaßnahmen durchgeführt
- Krankheitsquote 2022 konnte kleiner/ gleich 4% gehalten werden. Die durchschnittliche Krankenquote konzernweit liegt bei 3,86%, damit knapp unter dem Vorjahreswert (3,97) und unter dem Bundesdurchschnitt für Dienstleistungen
- Menschen aus 98 Nationen, mit unterschiedlichem Bildungsgrad, sozialem Hintergrund oder mit körperlichen Beeinträchtigungen arbeiten für unser Unternehmen

## UNFALLURSACHEN IM ÜBERBLICK:

- Sturz: 3%
- Ausrutschen: 31%
- Nadelstichverletzungen: 12%
- Anstoßen: 14%
- Einklemmen: 2%
- Schnittverletzungen: 7%
- Wegeunfall: 10%
- Sonstige: 16%



# IM FOKUS: E-LEARNING



## WISSEN JEDERZEIT UND ÜBERALL VERFÜGBAR MACHEN

Dieses Ziel verfolgt die Sasse Akademie mit dem Aufbau eines neuen Lernmanagementsystems (LMS). Wir wollen auf diesem Weg vor allem die Konflikte aus dem Weg räumen, die immer wieder entstehen, wenn sich die festgesetzten Schulungstermine kurzfristig nicht mehr einhalten lassen. Zudem bietet das LMS die Möglichkeit, eine viel größere Anzahl an Themen abzudecken und so schnelle Hilfestellungen für den betrieblichen Alltag zu leisten. Die E-Learnings lassen sich gut in den (Arbeits-) Alltag einbinden. Es gibt Angebote zum Anhören als Podcast auf dem Weg zum Kunden genauso wie Themen, die gut veranschaulicht mit Videos zum Nachmachen animieren. Auch für die Bearbeitung komplexer Themen am Schreibtisch mit Screenshot und anschließendem Quiz entstehen neue Formate.

## PASSGENAUE TRAININGS UND LERNINHALTE

Dafür steht unsere Sasse Akademie und die E-Learnings sollen genau das abbilden, was unsere Mitarbeitenden interessiert und was für Ihren Job relevant ist. Das alles in einem ansprechenden Format, wo Lernen und Weiterbildung Spaß machen. Primär arbeiten wir derzeit an E-Learnings für die Zielgruppe Bereichsleiter, Objektleiter, Vorarbeiter und Techniker. Sukzessive werden die E-Learnings und auch die Zielgruppen erweitert. Bereits bei Start des LMS gibt es eine Vielzahl an E-Learnings, die für den ein oder anderen interessant sein könnten. Ein E-Learning dauert maximal 60 Minuten und kann somit optimal in den Arbeitsalltag integriert werden.

## AUSBLICK 2023 - CSR

A screenshot of an e-learning course interface. The course title is 'CSR - Corporate Social Responsibility (Teil 1: Die...'. The author is Lara Falkenhagen. The course progress is 0%. The content includes a video player, a list of topics, and a quiz question: 'Was ist Nachhaltigkeit?' with the answer: 'Dauerhafte Entwicklung ist Entwicklung, die die Bedürfnisse der Gegenwart befriedigt, ohne zu riskieren, dass künftige Generationen ihre Bedürfnisse nicht befriedigen können.' (Brundtland-Bericht von 1987). The list of topics includes: 'Abkürzungsverzeichnis CSR', 'Eine kurze Einführung in den Begriff', 'Nachhaltigkeit', 'Die Standards der Nachhaltigkeitsberichterstattung der Dr. Sasse Gruppe', 'Externe Rahmenwerke der Nachhaltigkeitsstrategie der Dr. Sasse Gruppe', and 'Sustainable Development Goals (SDG)'.

# BENEFITS FÜR UNSERE MITARBEITENDEN

Unsere Mitarbeitenden sind der Schlüssel zu unserem Erfolg. Daher möchten wir, dass Sie sich bei uns wohl fühlen. Für eine Wohlfühlatmosphäre im Unternehmen sind Benefits für Mitarbeitenden heutzutage kaum mehr wegzudenken.

## DAS BIETEN WIR UNSEREN MITARBEITENDEN!

### JOBRAD

Warum wir unseren Mitarbeitenden JobRad und JobTicket anbieten?... weil wir nicht nur nachhaltig denken, wir handeln auch nachhaltig!



**Sasse**

## Betriebliche Altersversorgung

**WIR DENKEN SASSE.  
WIR DENKEN VORSORGE.**

### BETRIEBLICHE ALTERSVERSORGUNG

Wir bieten unseren Mitarbeitenden eine betriebliche Altersversorgung. Die gesetzliche Rente ist heutzutage nur eine Grundversorgung und eine zusätzliche Absicherung ist empfehlenswert.

Unsere Mitarbeitenden profitieren von unserem Gruppenangebot und können ihren gewünschten monatlichen Betrag frei wählen. Jeder kann dieses Angebot in Anspruch nehmen.

### CORPORATE BENEFITS

Bekannte Markenanbieter gewähren Ihnen, über die Mitarbeiterangebotsplattform, dauerhafte Nachlässe auf ihre Produkte und Dienstleistungen in unterschiedlichen Produktkategorien z.B. Auto, Reisen, Mode, Technik und Freizeit.

Die Plattform wird kontinuierlich um neue Anbieter und Angebote erweitert.

**Sasse**

## MITARBEITENDE WERBEN MITARBEITENDE



corporatebenefits  
Ihre Mitarbeiterangebote

Kennen Sie schon Ihre Mitarbeiterangebote?

Liebe Kolleginnen und Kollegen,

viele von Ihnen nutzen unsere Mitarbeiterangebotsplattform aktiv und konnten bereits bei vielen namhaften Anbietern sparen. Wenn Sie noch nicht angemeldet sind, registrieren Sie sich am besten gleich und nutzen Sie die dauerhaften attraktiven Nachlässe.

Wir wünschen Ihnen viel Freude beim Stöbern und Einkaufen.

**Sport** bis zu 40%

**Mode** bis zu 80%

**Freizeit** bis zu 60%

**Technik** bis zu 60%

**Ihre Vorteile:**

- ✓ Dauerhafte Preisnachlässe z.B. auf Reisen, Mode, Technik, Mobilfunk u.v.m.
- ✓ Zugriff auf Angebote von über 800 Top-Markenanbietern von zuhause und unterwegs
- ✓ Monatliche Erweiterung des Angebots

1 Rufen Sie die Plattform auf: <https://sasse.mitarbeiterangebote.de>

2 Einmalige Registrierung mittels Firmen- oder privater E-Mail-Adresse und dem Registrierungscode: **+Sasse2020+**

3 Einloggen und sofort attraktive Angebote wahrnehmen

adidas | flaconi | Tchibo | ROSEN SCHNEIDER | go | GARMIN | eventim | Günstig | hp | Rossmann | Apple

### PRÄMIEN FÜR MITARBEITERWERBUNG

Mitarbeitende schlagen einen geeigneten Kandidaten als Fach- oder Führungskraft vor.

Begrüßen wir den potentiellen Mitarbeitenden an Bord, so erhält der werbende Mitarbeitende gestaffelte Prämien je nach Zugehörigkeit des neuen Mitarbeitenden.

# ANHANG

## SUSTAINABLE DEVELOPMENT GOALS

Ziele für eine nachhaltige Entwicklung. 17 Ziele die unsere Welt verändern.



Quelle: [unric.org/de/17ziele/](http://unric.org/de/17ziele/)

## UN GLOBAL COMPACT

Die 10 Prinzipien des United Nations Global Compact:

1. Unternehmen sollen Schutz der internationalen Menschenrechte unterstützen & achten.
2. Unternehmen sollen sicherstellen, dass sie sich nicht an Menschenrechtsverletzungen mitschuldig machen.
3. Unternehmen sollen die Vereinigungsfreiheit und die wirksame Anerkennung des Rechts auf Kollektivverhandlungen wahren.
4. Unternehmen sollen für die Beseitigung aller Formen von Zwangsarbeit eintreten.
5. Unternehmen sollen für die Abschaffung von Kinderarbeit eintreten.
6. Unternehmen sollen für die Beseitigung von Diskriminierung bei Anstellung und Erwerbstätigkeit eintreten.
7. Unternehmen sollen im Umgang mit Umweltproblemen dem Vorsorgeprinzip folgen.
8. Unternehmen sollen Initiativen ergreifen, um größeres Umweltbewusstsein zu fördern.
9. Unternehmen sollen die Entwicklung und Verbreitung umweltfreundlicher Technologien beschleunigen.
10. Unternehmen sollen gegen alle Arten der Korruption eintreten, einschließlich Erpressung und Bestechung.

Quelle: [globalcompact.de/ueber-uns](http://globalcompact.de/ueber-uns)

## DEUTSCHER NACHHALTIGKEITSKODEX

Die 20 Kriterien des deutschen Nachhaltigkeitskodex.

Strategie	Wesentlichkeit	Ziele	Tiefe der Wertschöpfungskette
01	02	03	04
Verantwortung	Regeln und Prozesse	Kontrolle	Anreizsysteme
05	06	07	08
Beteiligung von Anspruchsgruppen	Innovations- und Produktmanagement	Inanspruchnahme natürlicher Ressourcen	Ressourcenmanagement
09	10	11	12
Klimarelevante Emissionen	Arbeitnehmerechte	Chancengleichheit	Qualifizierung
13	14	15	16
Menschenrechte	Gemeinwesen	Politische Einflussnahme	Gesetzes- und richtlinienkonformes Verhalten
17	18	19	20

Quelle: [deutscher-nachhaltigkeitskodex.de/Home/DNK/Criteria](http://deutscher-nachhaltigkeitskodex.de/Home/DNK/Criteria)

**WIR HABEN HEUTE  
SCHON UNSER  
MORGEN IM BLICK!**

## **IMPRESSUM**

Herausgeber: Dr. Sasse AG | Am Westpark 1 | 81373 München |  
T: +49 (0) 89 21211323 | E-Mail: [sasseag@sasse.de](mailto:sasseag@sasse.de) | [sasse.de](https://www.sasse.de)

Vorstand: Dr. Laura Sasse, Clara Sasse, Dr. Christine Sasse, Katja Böhmer

Sitz der Gesellschaft: München  
Amtsgericht München: HRB 113742  
USt.-ID Dr. Sasse AG: DE129331396

Design & Umsetzung: Maddalena Anders, Dr. Laura Sasse